

deceuninck

IL TUO NUOVO PAVIMENTO ESTERNO:
SEMPLICEMENTE GENIALE



TWINSON
CLICK

SEMPLICEMENTE GENIALE



La doga Twinson è un materiale composito amico dell'ambiente, che da oltre 15 anni unisce con successo il calore del legno alle proprietà dei materiali plastici

La struttura in alluminio è stabile, duratura e forte, ti offre così tanti vantaggi che non vorrai più utilizzare il legno



Twinson & Twinson Click, semplicemente geniale

Nessuna vite, impeccabile, eterno

Queste tre caratteristiche sono l'essenza di Twinson Click, un pavimento da esterni e un sistema di terrazzamento ideale per chiunque desideri godersi i propri spazi all'aperto senza dover affrontare il disagio di cantieri infiniti. Grazie alla sua tecnologia che non richiede l'uso delle viti, il sistema modulare Twinson Click accelera e ottimizza i tempi di posa. Il rivoluzionario sistema a click, garantisce al posatore tutta la flessibilità possibile ed il piano di calpestio è assemblato perfettamente senza dover usare neppure una vite. Grazie al suo telaio portante in alluminio con piedini regolabili, Twinson Click si adatta a qualsiasi forma, disegno o terreno. Montare le doghe poi è un gioco da ragazzi, grazie al sistema di aggancio rapido brevettato, che fissa il pavimento saldamente nel tempo di un clic.





TEMPO DI POSA 2.5 VOLTE PIÙ VELOCE

Grazie al sistema a click, la pavimentazione da esterno Twinson Click può essere posata due volte e mezzo più rapidamente rispetto a una pavimentazione tradizionale in legno e viti. E più complessa è la forma e più tempo si risparmia!



INSTALLAZIONE FACILE

La semplicità di assemblaggio rende la posa della pavimentazione molto più efficace e rapida rispetto al classico metodo con viti.



DURATURO

A differenza del legno, il telaio in alluminio è stabile, duraturo e non si flette nel tempo. Le doghe Twinson, sono state ampiamente testate in termini di durata nel tempo e tutti i materiali sono completamente riciclabili.



FLESSIBILE

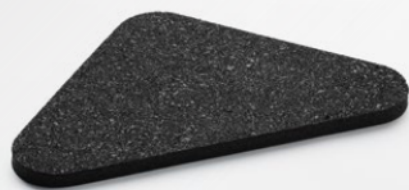
Twinson Click offre soluzioni personalizzate per ogni cliente, grazie alla vasta gamma di doghe disponibili in moltissime finiture e colori naturali. Inoltre, il sistema a click è in grado di assumere qualsiasi forma, esaltando ogni stile, disegno o tipologia di pavimento.

SEMPLICEMENTE GENIALE



Velocità e semplicità, clic dopo clic

La facilità di posa, la velocità e la durata del sistema Twinson Click lo rendono di gran lunga la migliore soluzione di decking per il posatore professionista. Rispetto all'utente finale, l'incredibile velocità di posa di Twinson Click gli conferisce un impareggiabile vantaggio competitivo, che si unisce alla vasta gamma di finiture, alle proprietà antiscivolo e anti scheggiamento delle doghe Twinson. Twinson click rispetta l'ambiente, dura nel tempo ed è completamente riciclabile.



A



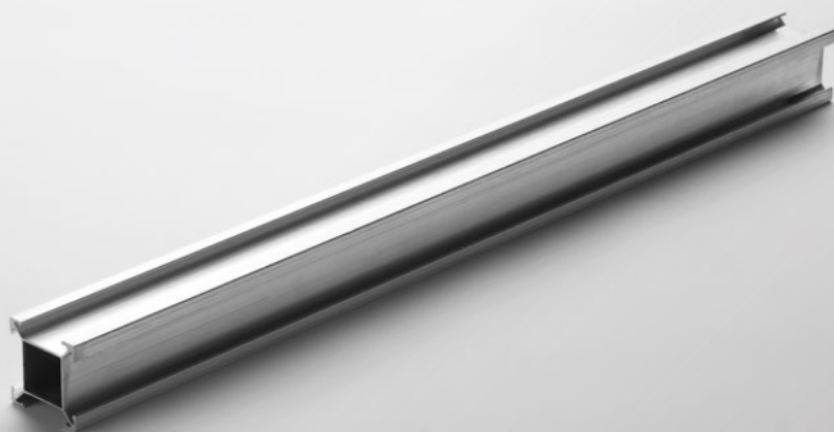
B



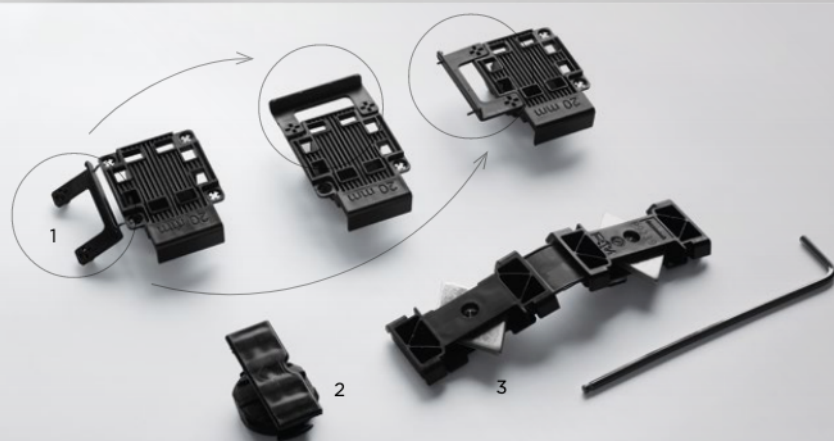
C



D



E



La posa di un pavimento Twinson è semplice e ben progettata. Il cuore del sistema è la piastra base triangolare Triax, che si aggancia al telaio in alluminio. Eventuali dislivelli o superfici irregolari sono semplici da gestire grazie ai supporti e alle prolunghe regolabili in altezza. Il telaio in alluminio può poggiare sui piedini o direttamente a terra ed è subito pronto ad accogliere le perfette doghe per pavimenti da esterno Twinson.

A. Il cuscinetto di gomma viene utilizzato durante l'installazione di pavimenti sui tetti. Protegge la copertura del tetto e può anche essere utilizzato per uniformare differenze di livelli minime nelle pavimentazioni classiche.

B. La base triangolare (Triax) è la parte geniale del sistema Twinson Click, che ne consente l'assemblaggio a varie angolazioni. Questa base si attacca semplicemente alla struttura di supporto del pavimento con un clic.

C. I supporti e le prolunghe modulari possono livellare tutte le differenze d'altezza da 45 mm a 225 mm.

D. I profili in alluminio leggero con i quattro lati identici sono infallibili e facili da accorciare e sagomare. Lunga durata garantita.

E. Sono solo 3 gli accessori a clip che consentono di assemblare l'intera struttura del piano di calpestio senza l'uso di viti:

1. Clip verticale multi-regolabile. Questa clip viene utilizzata sia per fissare la prima e l'ultima doga, sia per adattarsi ai supporti.
2. La clip rotante orizzontale viene utilizzata per fissare ogni doga alla sottostruttura in alluminio.
3. La clip angolare flessibile viene utilizzata per fissare la struttura in alluminio ad ogni angolazione possibile.

SEMPLICEMENTE GENIALE



HELLO, TWINSON!



Estremamente anti-scivolo e senza schegge

Con la loro speciale finitura, le doghe Twinson mantengono le loro eccellenti proprietà anti-scivolo anche in condizioni estreme. E sono garantite anti scheggiatura

Buono per l'ambiente

Poiché offre una lunga durata ed è totalmente riciclabile, Twinson rappresenta la perfetta alternativa al legno tropicale.

Facile manutenzione

La combinazione di legno e PVC rende Twinson facile da mantenere e non marcirà mai. Inoltre non c'è bisogno di stendere vernici o oli.

Estetica

Grazie alla scelta delle finiture (Character Massive e Majestic Massive Pro) e all'ampia gamma di colori disponibili, sarai tu a scegliere lo stile della tua nuova pavimentazione da esterno.

I pavimenti amano Twinson

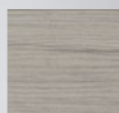
Twinson è la combinazione perfetta di natura e tecnologia. Unisce i vantaggi del legno e del PVC in un unico materiale prendendo solo il meglio: l'aspetto naturale e il calore del legno e la facilità di manutenzione del PVC.

SOLUZIONI PER TUTTI

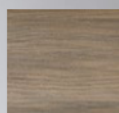
Le doghe Twinson MAJESTIC MASSIVE PRO grazie alla loro finitura in venature di legno sono state disegnate per soddisfare le più alte aspettative in termini di estetica e qualità. Il rivestimento brevettato in PVC a 360° rende la superficie estremamente resistente alle macchie e ai graffi facilitando la pulizia. Ideale per balconi, terrazze (semi) coperte e giardini d'inverno, nonché per la pavimentazione nelle aree pubbliche.



Twinson MAJESTIC MASSIVE PRO
colori



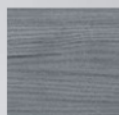
270
SMOKED
OAK



271
ANTIQUE
OAK



519
COUNTRY
OAK



520
MOUNTAIN
OAK

Twinson
MAJESTIC MASSIVE PRO
(P9369)

Anti scheggia	■
Confortevole a piedi nudi	■
Resistente alle abrasioni	■
Arrotondato, design pronto all'uso	■
Può essere utilizzato per bordi piscina	■
Può essere utilizzato in luoghi pubblici	■
Installazioni flottanti	■
Alta resistenza al fuoco (Certificato B roof (t1))	■
Ampia gamma di colori	4
Utilizzabile in zone schermate o coperte	■
Alta resistenza allo scolorimento da raggi UV	■
Alta resistenza alle macchie	■

Le doghe Twinson CHARACTER MASSIVE con la loro finitura sabbata, sono disponibili in 6 colori che assumono la tonalità definitiva dopo pochi mesi. La stabilizzazione del colore, avviene attraverso un processo organico e naturale con l'esposizione delle fibre di legno agli agenti atmosferici.



Twinson
CHARACTER MASSIVE
(P9360)



Natural discolouration of the
Twinson CHARACTER MASSIVE board



I colori dei campioni sono mostrati solo a scopo illustrativo e possono quindi discostarsi dall'originale. Il campione più grande mostra la tonalità naturale in cui la tavola Twinson Character Massive cambierà nel tempo. Twinson contiene fibre di legno soggette al cambiamento di colore. Una volta che il prodotto è esposto agli agenti atmosferici, le fibre di legno invecchiano naturalmente, innescando il cambiamento di colore. Dopo un paio di mesi il colore si stabilizza con conseguente patina finale. Le doghe devono essere mischiate prima dell'installazione per ottenere un effetto naturale.



PAVIMENTI E RIVESTIMENTI LA SOLUZIONE PIÙ SEMPLICE



Oltre alla velocità di posa, alla durata e all'estetica elegante, Twinson offre un ergonomico e facile sistema d'installazione. Tutti i componenti lavorano in perfetta armonia per creare un pavimento esterno estremamente modulare e di qualsiasi forma o misura. **E la semplicità di posa è un extra bonus!**



A. La base triangolare garantisce un sistema veloce e semplice per agganciare i profili di alluminio. Per aggiungere e regolare l'altezza desiderata, basta utilizzare le prolunghe modulari che consentono di livellare differenze fino a 225mm.

B. I profili in alluminio a sezione quadrata sono totalmente modulari e si agganciano in maniera tenace alla base triangolare.

C. I profili in alluminio possono essere fissati con qualsiasi angolazione. Le clip regolabili si agganciano al telaio con l'angolazione desiderata.

D. Ruota la clip e la doga Twinson e fissata definitivamente al telaio.



Inquadra il QR code per vedere il video dell'installazione



Rigorosamente testato & approvato



Certificato B roof (t1)

Il sistema Twinson Click con le doghe Twinson Character Massive o Majestic Massive Pro è ideale per pavimentazioni su tetti. Il sistema è certificato B roof (t1) per utilizzo su tetti e in prossimità di uscite di emergenza, quindi è un sistema ignifugo.



Antiscivolo

Le doghe Twinson rispettano i più alti requisiti di resistenza allo scivolamento e sono testate per essere anti-scivolo.



Dimensioni stabili

I componenti in PVC delle pavimentazioni e dei battiscopa Twinson li rendono dimensionalmente stabili. Questo significa che le doghe Twinson possono flettersi leggermente sotto a carichi pesanti, ma torneranno alla loro posizione originale una volta rimosso il peso. Non è sempre così per i pavimenti in composito che sono estrusi con differenti materiali, come PP (polipropilene) e PE (polietilene).



100% riciclabile

Tutti i componenti di una pavimentazione Twinson Click sono totalmente riciclabili nell'impianto di riciclaggio di proprietà di Deceuninck

Senti il click su twinson.com

Guarda il video dimostrativo e trova il distributore o l'installatore certificato più vicino a te.



deceuninck

DECEUNINCK ITALIA

Via Padre Eugenio Barsanti, 1 - 56025 Pontedera (Pisa)

T +39 587 59920 | italia@deceuninck.com

www.deceuninck.it

B-02 / 2020-82597-8104 - Deceuninck ha redatto questo opuscolo con la massima cura e precisione, tuttavia, è possibile che le informazioni contenute in questo opuscolo non siano aggiornate, incomplete e/o errate. Nessun diritto, reclamo, impegno o garanzia può derivare dalle informazioni contenute in questo opuscolo. Deceuninck, ThermoFibra, Forthex e Twinson sono marchi registrati di Deceuninck o di una delle sue filiali. Il testo, le foto, i loghi, le immagini e i marchi registrati sono coperti da diritti di proprietà intellettuale e sono di proprietà esclusiva di Deceuninck. Nessuna parte di questa pubblicazione può essere riprodotta in tutto o in parte e in alcun modo senza previa autorizzazione. I termini e le condizioni di vendita e sono disponibili su richiesta.

SEMPLICEMENTE GENIALE